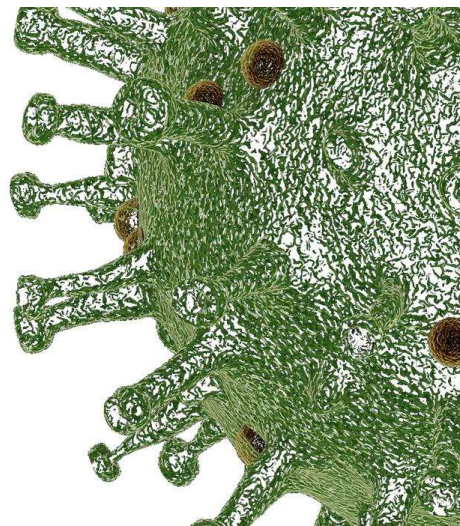


Orientações sobre o novo coronavírus



Coronavírus e cuidados na Odontologia

Prezado (a) Credenciado (a),

Enfatizamos a importância de estabelecermos uma relação entre o Covid-19 e os cuidados na Odontologia. A AMS quer evitar os tratamentos considerados desnecessários neste atual cenário. Para tanto, tornam-se imperiosas abordagens indispensáveis para diminuir fragilidades imunológicas por comorbidades odontológicas que possam evoluir nas próximas semanas.

O consultor da AMS na Petrobras, Dr. Marcelo Corrêa Manso, publicou um vídeo orientacional com a chancela de órgãos normativos, para alinhamento das condutas da rede credenciada com as diretrizes da AMS Petrobras.

[ACESSE AQUI](#) o vídeo “Propagação Covid-19: Orientações para intervenções odontológicas”.

Acesse a nossa área de orientações para os credenciados no [Portal AMS](#) e fique atento às atualizações sobre o novo coronavírus.

Contamos com a colaboração de todos neste momento tão singular.

AMS Petrobras

Em caso de dúvidas, entrar em contato com nossos canais de relacionamento:

- Chat on-line do Portal AMS TISS das 6h às 20h de segunda a sexta;
- Central de Relacionamento: 0800-287-2267 - Atendimento 24 horas.

AMS ASSISTÊNCIA
MULTIDISCIPLINAR
DE SAÚDE

Essa é uma mensagem automática. Por favor, não responda.

Caso você deseje remover seu cadastro de nossa lista, [cancele o recebimento](#).

[Denunciar abuso](#)