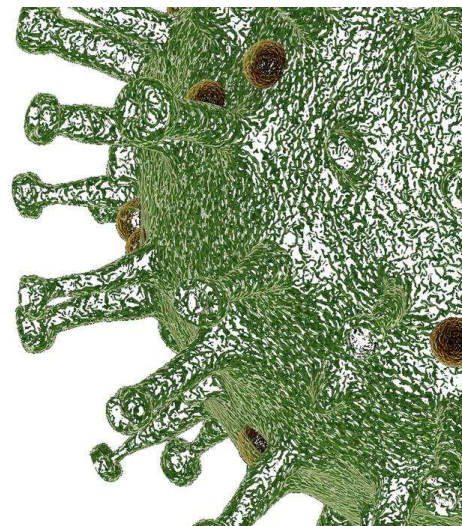


Orientações sobre o novo coronavírus



Coronavírus: atendimento à distância

Prezado (a) Credenciado (a),

Comunicamos que a AMS Petrobras cobrirá, excepcionalmente, o atendimento à distância para profissionais de psicologia e das especialidades médicas clínica geral, geriatria, pediatria, pneumologista, infectologista e obstetrícia, durante o período de isolamento domiciliar recomendado pelo Ministério da Saúde, como medida preventiva à disseminação do novo coronavírus (Covid-19) e de acordo com as deliberações de seus respectivos conselhos de classe.

A assinatura do beneficiário nas Guias TISS de cobrança será dispensada. No entanto, continuará sendo obrigatória a transmissão eletrônica das mesmas. Orientamos que mantenham arquivadas evidências da concordância unitárias de cada consulta realizada em nossos beneficiários, mesmo que de forma eletrônica (ex. e-mail, mensagem, foto ou pdf.), que poderão ser solicitadas futuramente em caso de auditoria posterior ou quaisquer divergências encontradas.

Lembramos que somente médicos que têm assinatura com certificação digital podem prescrever medicamentos com receita. Nesta modalidade, não será permitida a solicitação de exames. Se houver necessidade, o paciente deve ser encaminhado para uma emergência da rede credenciada.

Informamos, ainda, que os valores das tabelas acordadas serão mantidos.

Em caso de dúvidas, acesse a nossa área de orientações para os credenciados no [Portal AMS](#), ou entre em contato com os nossos canais de relacionamento com credenciados.

AMS Petrobras

Em caso de dúvidas, entrar em contato com nossos canais de relacionamento:

- Chat on-line do Portal AMS TISS das 6h às 20h de segunda a sexta;
- Central de Relacionamento: 0800-287-2267 - Atendimento 24 horas.

AMS ASSISTÊNCIA
MULTIDISCIPLINAR
DE SAÚDE

Essa é uma mensagem automática. Por favor, não responda.

Caso você deseje remover seu cadastro de nossa lista, [cancele o recebimento](#).

[Denunciar abuso](#)